



CATÁLOGO TÉCNICO 2021

FABRICANTE DE
LUMINÁRIAS

COMERCIAIS
E
INDUSTRIAIS

FABRICAÇÃO PRÓPRIA



ROMALUZILUMINA



ROMA LUZ



CONTATO



TEL: (11) 5922-1144

SITE



WWW.ROMALUZ.COM.BR



APRESENTAÇÃO

A ROMA LUZ é uma empresa tradicional há mais de 30 anos, com o objetivo de atender o segmento de aparelhos para iluminação nas áreas comerciais, decorativas, industriais e específicas, acompanhando a evolução dos tempos e oferecendo produtos de qualidade. Graças à qualidade de nossos produtos e a capacidade de nossa equipe, a qual conta com vasta experiência no ramo de iluminação, a ROMA LUZ orgulha-se em atender desde pequenas até grandes obras, sempre com muita disposição.

A nossa maior motivação é a confiança que temos no nosso trabalho, sempre buscando soluções econômicas e inovadoras para atingirmos um aperfeiçoamento de nossos produtos. Por isso, consulte-nos qualquer que seja a sua necessidade para iluminação.

A seguir, apresentamos nossos principais produtos.

Att - diretoria



2



ROMALUZILUMINA



ROMA LUZ



(11) 5922-1144

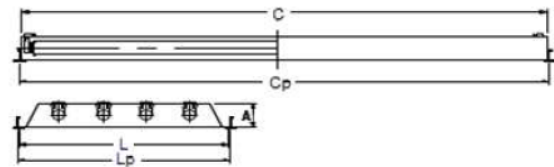
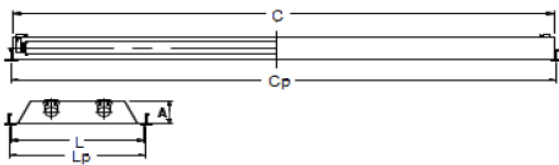
WWW.ROMALUZ.COM.BR



ÍNDICE

| | |
|---------------------|---------|
| APRESENTAÇÃO | 2 |
| ÍNDICE | 3 |
| TODA BRANCA | 4 À 6 |
| COM REFLETOR | 7 À 8 |
| COM ALETAS | 9 À 18 |
| COM DIFUSOR | 19 À 21 |
| PENDENTE INDUSTRIAL | 22 À 29 |





Luminárias para uso interno, não podendo ser exposta à luz do Sol, água ou vapores.

Luminária de embutir

Corpo: Chapa de aço tratada e pintura eletrostática branca;

Refletor: Chapa de aço tratada e pintura eletrostática branca;

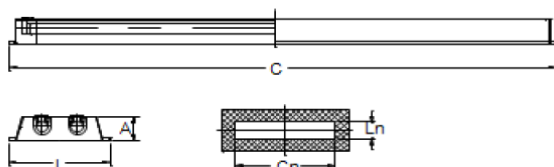
Lâmpada: Tuboled ou fluorescente tubular até T8;

| Dimensões (*) | | | | |
|-----------------|----|-----|------|------------------|
| Código | A | L | C | Lp x Cp (módulo) |
| CE-102 2x9/10W | 60 | 305 | 618 | 312 x 625 |
| CE-102 2x18/20W | 60 | 305 | 1243 | 312 x 1250 |
| CE-102 2 x110W | 60 | 305 | 2490 | 312 x 2500 |

(*) Obs: específica para forro modulado

| Dimensões (*) | | | | |
|-----------------|----|-----|------|------------------|
| Código | A | L | C | Lp x Cp (módulo) |
| CE-102 4x9/10W | 60 | 618 | 618 | 625 x 625 |
| CE-102 4x18/20W | 60 | 618 | 1243 | 625 x 1250 |

(*) Obs: específica para forro modulado



Luminárias para uso interno, não podendo ser exposta à luz do Sol, água ou vapores.

Luminária de embutir

Corpo: Chapa de aço tratada e pintura eletrostática branca;

Lâmpada: Tubo led ou fluorescente tubular até T8;

Opcional: Difusor em vidro temperado transparente ou jateado.

| Dimensões (*) | | | | | |
|------------------|----|-----|------|-----------------|------------------|
| CE - 1053 | | | | | |
| Código | A | L | C | Ln x Cn (nicho) | Lp x Cp (módulo) |
| CE-1053 2x9/10W | 60 | 230 | 635 | 205 x 617 | Não se aplica |
| CE-1053 2x18/20W | 60 | 230 | 1243 | 205 x 1227 | 238 x 1250 |
| CE-1053 4x9/10W | 60 | 330 | 635 | 305 x 617 | Não se aplica |
| CE-1053 4x18/20W | 60 | 330 | 1243 | 305 x 1227 | 338 x 1250 |
| CE-1053 2 x110W | 70 | 290 | 2490 | 265 x 2470 | 300 x 2500 |

| CE - 9053 SLIM | | | | | |
|------------------------|----|-----|------|-----------------|------------------|
| Código | A | L | C | Ln x Cn (nicho) | Lp x Cp (módulo) |
| CE-9053FG SLIM 2x9/10W | 55 | 150 | 635 | 130 x 619 | Não se aplica |
| CE-9053FM SLIM 2x9/10W | 55 | 150 | 618 | Não se aplica | 158 x 625 |
| CE-9053SLIM 2x18/20W | 55 | 150 | 1243 | 130 x 1227 | 158 x 1250 |

(*) Dimensões para forro de gesso (nicho) e forro modulado perfil "T" (módulo). Outros forros, dimensões sob consulta.



(*) Dimensões para forro de gesso (nicho) e forro modulado perfil "T" (módulo). Outros forros, dimensões sob consulta.



Luminárias para uso interno, não podendo ser exposta à luz do Sol, água ou vapores.

Luminária de sobrepôr

Corpo: Chapa de aço tratada e pintura eletrostática branca;

Lâmpada: Tubo led ou fluorescente tubular até T8;

Opional: Difusor em vidro temperado transparente ou jateado.

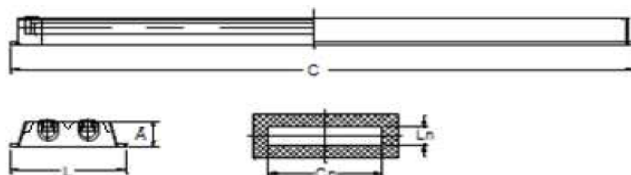
| Dimensões (*) | | | |
|------------------|----|-----|------|
| CS - 1653 | | | |
| Código | A | L | C |
| CS-1653 2x9/10W | 55 | 230 | 630 |
| CS-1653 2x18/20W | 55 | 230 | 1255 |
| CS-1653 2x110W | 72 | 290 | 2560 |

| CS - 9653 SLIM | | | |
|----------------------|----|-----|------|
| Código | A | L | C |
| CS-9653SLIM 2x9/10W | 55 | 150 | 625 |
| CS-9653SLIM 2x18/20W | 55 | 150 | 1250 |

(*) Luminárias com alojamento do reator sob consulta

FABRICAÇÃO PRÓPRIA





Luminárias para uso interno, não podendo ser exposta à luz do Sol, água ou vapores.

Luminária de embutir

- Corpo:** Chapa de aço tratada e pintura eletrostática branca;
Refletor: Alumínio anodizado brilhante de alta pureza.
Lâmpada Tuboled ou fluorescente tubular até T8;
Opcional: Difusor em vidro temperado transparente ou jateado.

| Dimensões (*) | | | | | |
|------------------|----|-----|------|-----------------|------------------|
| CE - 1054 | | | | | |
| Código | A | L | C | Ln x Cn (nicho) | Lp x Cp (módulo) |
| CE-1054 2x9/10W | 60 | 230 | 635 | 205 x 617 | Não se aplica |
| CE-1054 2x18/20W | 60 | 230 | 1243 | 205 x 1227 | 238 x 1250 |
| CE-1054 4x9/10W | 60 | 330 | 635 | 305 x 617 | Não se aplica |
| CE-1054 4x18/20W | 60 | 330 | 1243 | 305 x 1227 | 338 x 1250 |
| CE-1054 2 x110W | 70 | 290 | 2490 | 265 x 2470 | 300 x 2500 |

| CE - 9054 SLIM | | | | | |
|------------------------|----|-----|------|-----------------|------------------|
| Código | A | L | C | Ln x Cn (nicho) | Lp x Cp (módulo) |
| CE-9054FG SLIM 2x9/10W | 55 | 150 | 635 | 130 x 619 | Não se aplica |
| CE-9054FM SLIM 2x9/10W | 55 | 150 | 618 | Não se aplica | 158 x 625 |
| CE-9054SLIM 2x18/20W | 55 | 150 | 1243 | 130 x 1227 | 158 x 1250 |

(*) Dimensões para forro de gesso (nicho) e forro modulado perfil "T" (módulo). Outros forros, dimensões sob consulta.

FABRICAÇÃO PRÓPRIA



(*) Dimensões para forro de gesso (nicho) e forro modulado perfil "T" (módulo). Outros forros, dimensões sob consulta.



Luminárias para uso interno, não podendo ser exposta à luz do Sol, água ou vapores.

Luminária de sobrepор

Corpo: Chapa de aço tratada e pintura eletrostática branca;

Refletor: Alumínio anodizado brilhante de alta pureza.

Lâmpada: Tuboled ou fluorescente tubular até T8;

Opcional: Difusor em vidro temperado transparente ou jateado.

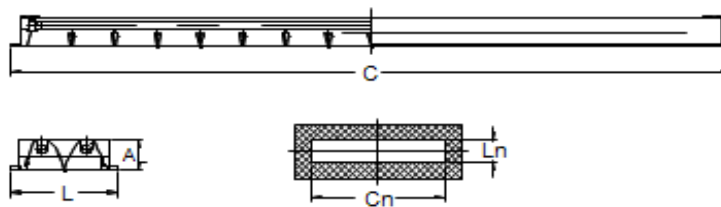
| Dimensões (*) | | | |
|------------------|----|-----|------|
| CS - 1654 | | | |
| Código | A | L | C |
| CS-1654 2x9/10W | 55 | 230 | 630 |
| CS-1654 2x18/20W | 55 | 230 | 1255 |
| CS-1654 2 x110W | 72 | 290 | 2560 |

| CS - 9654 SLIM | | | |
|----------------------|----|-----|------|
| Código | A | L | C |
| CS-9654SLIM 2x9/10W | 55 | 150 | 625 |
| CS-9654SLIM 2x18/20W | 55 | 150 | 1250 |

(*) Luminárias com alojamento do reator sob consulta

FABRICAÇÃO PRÓPRIA





Luminárias para uso interno, não podendo ser exposta à luz do Sol, água ou vapores.

Luminária de embutir

- Corpo:** Chapa de aço tratada e pintura eletrostática branca;
- Refletor:** Parabólico em alumínio anodizado brilhante de alta pureza
- Aletas:** Parabólicas em alumínio anodizado brilhante de alta pureza;
- Lâmpada:** Tuboled T5 ou fluorecente tubular T5.

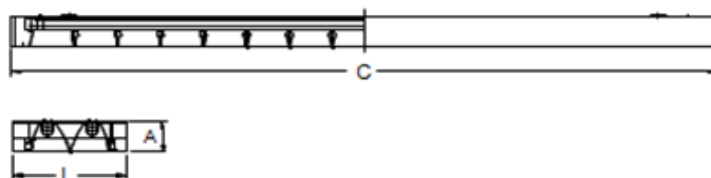
| CE-086 | | | | | |
|-------------------|----|-----|------|-----------------|------------------|
| Código | A | L | C | Ln x Cn (nicho) | Ln x Cn (módulo) |
| CE-086 1 x 14W | 42 | 130 | 618 | 105 x 593 | 137 x 625 |
| CE-086 2 x 14W | 42 | 184 | 618 | 160 x 593 | 191 x 625 |
| CE-086 1 x 28/54W | 42 | 130 | 1243 | 105 x 1218 | 137 x 1250 |
| CE-086 2 x 28/54W | 42 | 184 | 1243 | 160 x 1218 | 191 x 1250 |

(*) Dimensões para forro de gesso (nicho). Outros forros, dimensões sob consulta.

FABRICAÇÃO PRÓPRIA



(*) Dimensões para forro de gesso (nicho) e forro modulado perfil "T" (módulo). Outros forros, dimensões sob consulta.



Luminárias para uso interno, não podendo ser exposta à luz do Sol, água ou vapores.

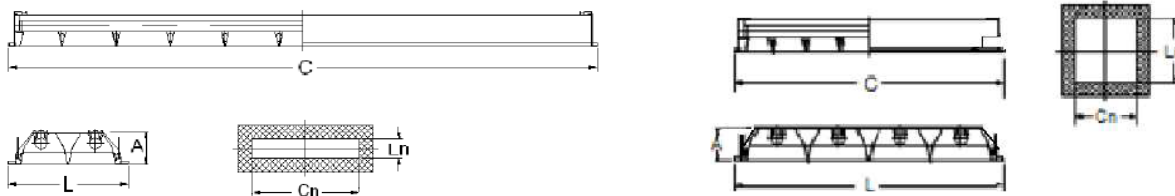
Luminária de sobrepor

- Corpo:** Chapa de aço tratada e pintura eletrostática branca;
- Refletor:** Parabólico em alumínio anodizado brilhante de alta pureza
- Aletas:** Parabólicas em alumínio anodizado brilhante de alta pureza;
- Lâmpada:** Tuboled T5 ou fluorescente tubular T5.

| CS-686 | | | |
|-------------------|----|-----|------|
| Código | A | L | C |
| CS-686 2 x 14W | 42 | 203 | 600 |
| CS-686 2 x 28/54W | 42 | 203 | 1200 |

FABRICAÇÃO PRÓPRIA





Luminárias para uso interno, não podendo ser exposta à luz do Sol, água ou vapores.

Luminária de embutir

- Corpo:** Chapa de aço tratada e pintura eletrostática branca;
- Refletor:** Parabólico em alumínio anodizado brilhante de alta pureza;
- Aletas:** Parabólicas em alumínio de alto brilho;
- Lâmpada:** Tuboled ou fluorescente tubular até T8.

16/18/20W - 03 aletas / 32/36/40W - 10 aletas / 110W - 20 aletas
 9/10W Tuboled / 18/20W Tuboled

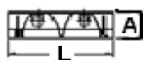
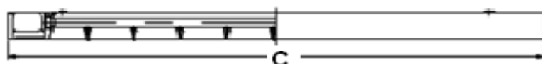
| Dimensões (*) | | | | | |
|------------------|----|-----|------|-----------------|------------------|
| CE - 1083 | | | | | |
| Código | A | L | C | Ln x Cn (nicho) | Lp x Cp (módulo) |
| CE-1083 2x9/10W | 70 | 254 | 618 | 235 x 603 | 262 x 625 |
| CE-1083 2x18/20W | 70 | 254 | 1243 | 235 x 1227 | 262 x 1250 |
| CE-1083 4x9/10W | 70 | 618 | 618 | 595 x 603 | 625 x 625 |
| CE-1083 4x18/20W | 70 | 618 | 1243 | 595 x 1227 | 625 x 1250 |
| CE-1083 2x110W | 90 | 274 | 2490 | 254 x 2470 | 282 x 2500 |

| CE - 9083 SLIM | | | | | |
|------------------------|----|-----|------|-----------------|------------------|
| Código | A | L | C | Ln x Cn (nicho) | Lp x Cp (módulo) |
| CE-9083FM SLIM 2x9/10W | 55 | 150 | 618 | Não se aplica | 158 x 625 |
| CE-9083FG SLIM 2x9/10W | 55 | 150 | 635 | 130 x 619 | Não se aplica |
| CE-9083SLIM 2x18/20W | 55 | 150 | 1243 | 130 x 1227 | 158 x 1250 |
| CE-9083FM SLIM 4x9/10W | 55 | 618 | 618 | Não se aplica | 625 x 625 |
| CE-9083FG SLIM 4x9/10W | 55 | 618 | 635 | 595 x 619 | Não se aplica |
| CE-9083SLIM 4x18/20W | 55 | 618 | 1243 | 595 x 1227 | 625 x 1250 |

(*) Dimensões para forro de gesso (nicho) e forro modulado perfil "T" (módulo). Outros forros, dimensões sob consulta.



(*) Dimensões para forro de gesso (nicho) e forro modulado perfil "T" (módulo). Outros forros, dimensões sob consulta.



Luminárias para uso interno, não podendo ser exposta à luz do Sol, água ou vapores.

Luminária de sobrepor

Corpo: Chapa de aço tratada e pintura eletrostática branca;

Refletor: Alumínio anodizado brilhante de alta pureza;

Aletas: Parabólicas em alumínio de alto brilho;

Lâmpada: Tuboled ou fluorescente tubular até T8.

16/18/20W - 03 aletas / 32/36/40W - 10 aletas

9/10W Tuboled / 18/20W Tuboled

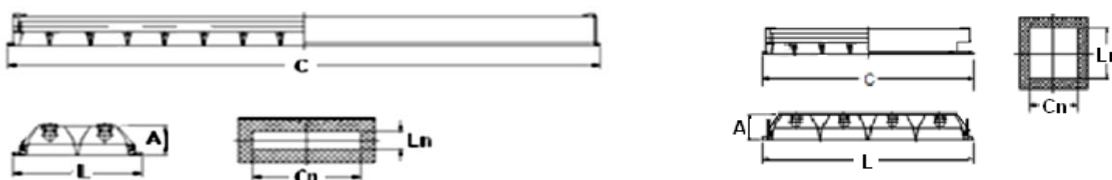
| Dimensões (*) | | | |
|------------------|----|-----|------|
| CS - 1683 | | | |
| Código | A | L | C |
| CS-1683 2x9/10W | 70 | 260 | 630 |
| CS-1683 2x18/20W | 70 | 260 | 1255 |
| CS-1683 4x9/10W | 70 | 620 | 630 |
| CS-1683 4x18/20W | 70 | 620 | 1255 |

| CS - 9683 SLIM | | | |
|-----------------------|----|-----|------|
| Código | A | L | C |
| CS- 9683SLIM 2x9/10W | 55 | 150 | 625 |
| CS- 9683SLIM 2x18/20W | 55 | 150 | 1250 |
| CS- 9683SLIM 4x9/10W | 55 | 620 | 630 |
| CS- 9683SLIM 4x18/20W | 55 | 620 | 1250 |

(*) Luminárias com alojamento do reator sob consulta

FABRICAÇÃO PRÓPRIA





Luminárias para uso interno, não podendo ser exposta à luz do Sol, água ou vapores.

Luminária de embutir

- Corpo:** Chapa de aço tratada e pintura eletrostática branca;
 - Refletor:** Parabólico em alumínio anodizado brilhante de alta pureza;
 - Aletas:** Parabólicas em alumínio de alto brilho;
 - Lâmpada:** Tuboled ou fluorescente tubular até T8.
- 16/18/20W - 06 aletas / 32/36/40W - 14 aletas / 110W - 26 aletas**
9/10W Tuboled / 18/20W Tuboled

| CE - 1089 | | | | | |
|------------------|----|-----|------|-----------------|------------------|
| Código | A | L | C | Ln x Cn (nicho) | Lp x Cp (módulo) |
| CE-1089 2x9/10W | 70 | 254 | 618 | 235 x 603 | 262 x 625 |
| CE-1089 2x18/20W | 70 | 254 | 1243 | 235 x 1227 | 262 x 1250 |
| CE-1089 4x9/10W | 70 | 618 | 618 | 595 x 603 | 625 x 625 |
| CE-1089 4x18/20W | 70 | 618 | 1243 | 595 x 1227 | 625 x 1250 |
| CE-1089 2x110W | 90 | 274 | 2490 | 255 x 2470 | 282 x 2500 |

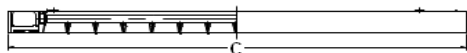
| CE - 9089 SLIM | | | | | |
|------------------------|----|-----|------|-----------------|------------------|
| Código | A | L | C | Ln x Cn (nicho) | Lp x Cp (módulo) |
| CE-9089FM SLIM 2x9/10W | 55 | 150 | 618 | Não se aplica | 158 x 625 |
| CE-9089FG SLIM 2x9/10W | 55 | 150 | 635 | 130 x 619 | Não se aplica |
| CE-9089SLIM 2x18/20W | 55 | 150 | 1243 | 130 x 1225 | 158 x 1250 |
| CE-9089FM SLIM 4x9/10W | 55 | 618 | 618 | Não se aplica | 625 x 625 |
| CE-9089FG SLIM 4x9/10W | 55 | 618 | 635 | 595 x 619 | Não se aplica |
| CE-9089SLIM 4x18/20W | 55 | 618 | 1243 | 595 x 1225 | 625 x 1250 |

(*) Dimensões para forro de gesso (nicho) e forro modulado perfil "T" (módulo). Outros forros, dimensões sob consulta.



(*) Dimensões para forro de gesso (nicho) e forro modulado perfil "T" (módulo). Outros forros, dimensões sob consulta.





Luminárias para uso interno, não podendo ser exposta à luz do Sol, água ou vapores.

Luminária de sobrepor

Corpo: Chapa de aço tratada e pintura eletrostática branca;

Refletor: Alumínio anodizado brilhante de alta pureza;

Aletas: Parabólicas em alumínio de alto brilho;

Lâmpada: Tuboled ou fluorescente tubular até T8.

16/18/20W - 06 aletas / 32/36/40W - 14 aletas / 110W - 26 aletas

9/10W Tuboled / 18/20W Tuboled

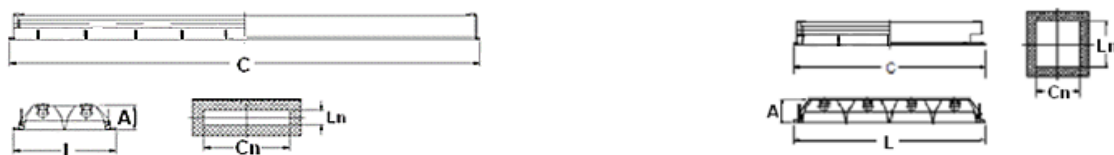
| CS - 1689 | | | |
|------------------|----|-----|------|
| Código | A | L | C |
| CS-1689 2x9/10W | 70 | 260 | 630 |
| CS-1689 2x18/20W | 70 | 260 | 1255 |
| CS-1689 4x9/10W | 70 | 620 | 630 |
| CS-1689 4x18/20W | 70 | 620 | 1255 |

| CS - 9689 SLIM | | | |
|----------------------|----|-----|------|
| Código | A | L | C |
| CS-9689SLIM 2x9/10W | 55 | 150 | 625 |
| CS-9689SLIM 2x18/20W | 55 | 150 | 1250 |
| CS-9689SLIM 4x9/10W | 55 | 620 | 630 |
| CS-9689SLIM 4x18/20W | 55 | 620 | 1250 |

(*) Luminárias com alojamento do reator sob consulta

FABRICAÇÃO PRÓPRIA





Luminárias para uso interno, não podendo ser exposta à luz do Sol, água ou vapores.

Luminária de embutir

Corpo: Chapa de aço tratada e pintura eletrostática branca;

Refletor: Parabólico em alumínio anodizado brilhante de alta pureza;

Aletas: Planas em chapa de aço, tratada com pintura eletrostática branca;

Lâmpada: Tuboled ou fluorecente tubular até T8.

16/18/20W - 3 aletas / 32/36/40W - 10 aletas / 110W - 20 aletas

9/10W Tuboled / 18/20W Tuboled

| Dimensões (*) | | | | | |
|------------------|----|-----|------|-----------------|------------------|
| CE - 1073 | | | | | |
| Código | A | L | C | Ln x Cn (nicho) | Lp x Cp (módulo) |
| CE-1073 2x9/10W | 70 | 254 | 618 | 235 x 603 | 262 x 625 |
| CE-1073 2x18/20W | 70 | 254 | 1243 | 235 x 1227 | 262 x 1250 |
| CE-1073 4x9/10W | 70 | 618 | 618 | 595 x 603 | 625 x 625 |
| CE-1073 4x18/20W | 70 | 618 | 1243 | 595 x 1227 | 625 x 1250 |
| CE-1073 2x110W | 90 | 274 | 2490 | 255 x 2470 | 282 x 2500 |

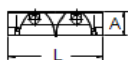
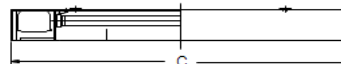
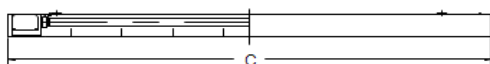
| CE - 9073 SLIM | | | | | |
|------------------------|----|-----|------|-----------------|------------------|
| Código | A | L | C | Ln x Cn (nicho) | Lp x Cp (módulo) |
| CE-9073FM SLIM 2x9/10W | 55 | 150 | 618 | Não se aplica | 158 x 625 |
| CE-9073FG SLIM 2x9/10W | 55 | 150 | 635 | 130 x 619 | Não se aplica |
| CE-9073SLIM 2x18/20W | 55 | 150 | 1243 | 130 x 1225 | 158 x 1250 |
| CE-9073FM SLIM 4x9/10W | 55 | 618 | 618 | Não se aplica | 625 x 625 |
| CE-9073FG SLIM 4x9/10W | 55 | 618 | 635 | 595 x 619 | Não se aplica |
| CE-9073SLIM 4x18/20W | 55 | 618 | 1243 | 595 x 1225 | 625 x 1250 |

(*) Dimensões para forro de gesso (nicho) e forro modulado perfil "T" (módulo). Outros forros, dimensões sob consulta.



(*) Dimensões para forro de gesso (nicho) e forro modulado perfil "T" (módulo). Outros forros, dimensões sob consulta.





Luminárias para uso interno, não podendo ser exposta à luz do Sol, água ou vapores.

Luminária de sobrepor

Corpo: Chapa de aço tratada e pintura eletrostática branca;

Refletor: Parabólico em alumínio anodizado brilhante de alta pureza;

Aletas: Planas em chapa de aço, tratada com pintura eletrostática branca;

Lâmpada: Tuboled ou fluorescente tubular até T8.

16/18/20W - 3 aletas / 32/36/40W - 10 aletas

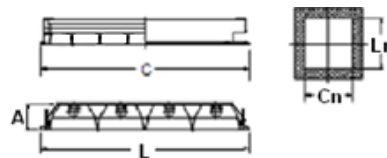
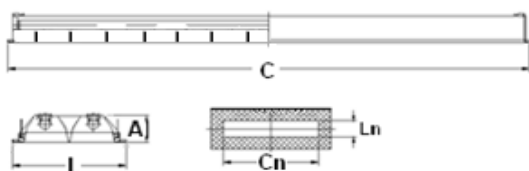
9/10W Tuboled / 18/20W Tuboled

| Dimensões (*) | | | |
|--------------------------|----|-----|------|
| CS - 1673 | | | |
| Código | A | L | C |
| CS-1673 2x16/18/20W | 70 | 260 | 630 |
| CS-1673 2x32/36/40W | 70 | 260 | 1255 |
| CS-1673 4x16/18/20W | 70 | 260 | 630 |
| CS-1673 4x32/36/40W | 70 | 260 | 1255 |
| CS - 9673 SLIM | | | |
| Código | A | L | C |
| CS- 9673SLIM 2x16/18/20W | 55 | 150 | 625 |
| CS- 9673SLIM 2x32/36/40W | 55 | 150 | 1250 |
| CS- 9673SLIM 4x16/18/20W | 55 | 622 | 630 |
| CS- 9673SLIM 4x32/36/40W | 55 | 622 | 1255 |

(*) Luminárias com alojamento do reator sob consulta

FABRICAÇÃO PRÓPRIA





Luminárias para uso interno, não podendo ser exposta à luz do Sol, água ou vapores.

Luminária de embutir

- Corpo:** Chapa de aço tratada e pintura eletrostática branca;
- Refletor:** Alumínio anodizado brilhante de alta pureza;
- Aletas:** Planas em chapa de aço, tratada com pintura eletrostática branca;
- Lâmpada:** Tuboled ou fluorescente tubular até T8.
16/18/20W - 6 aletas / **32/36/40W** - 14 aletas / **110W** - 26 aletas
9/10W Tuboled / 18/20W Tuboled

| Dimensões (*) | | | | | |
|------------------|----|-----|------|-----------------|------------------|
| CE - 1079 | | | | | |
| Código | A | L | C | Ln x Cn (nicho) | Lp x Cp (módulo) |
| CE-1079 2x9/10W | 70 | 254 | 618 | 235 x 603 | 262 x 625 |
| CE-1079 2x18/20W | 70 | 254 | 1243 | 235 x 1227 | 262 x 1250 |
| CE-1079 4x9/10W | 70 | 618 | 618 | 595 x 603 | 625 x 625 |
| CE-1079 4x18/20W | 70 | 618 | 1243 | 595 x 1227 | 625 x 1250 |
| CE-1079 2x110W | 90 | 274 | 2490 | 254 x 2470 | 282 x 2500 |

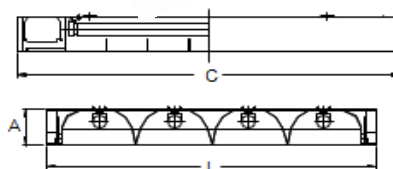
| CE - 9079 SLIM | | | | | |
|------------------------|----|-----|------|-----------------|------------------|
| Código | A | L | C | Ln x Cn (nicho) | Lp x Cp (módulo) |
| CE-9079FM SLIM 2x9/10W | 55 | 150 | 618 | Não se aplica | 158 x 625 |
| CE-9079FG SLIM 2x9/10W | 55 | 150 | 635 | 130 x 619 | Não se aplica |
| CE-9079SLIM 2x18/20W | 55 | 150 | 1243 | 130 x 1227 | 158 x 1250 |
| CE-9079FM SLIM 4x9/10W | 55 | 618 | 618 | Não se aplica | 625 x 625 |
| CE-9079FG SLIM 4x9/10W | 55 | 618 | 635 | 595 x 619 | Não se aplica |
| CE-9079SLIM 4x18/20W | 55 | 618 | 1243 | 595 x 1227 | 625 x 1250 |

(*) Dimensões para forro de gesso (nicho) e forro modulado perfil "T" (módulo). Outros forros, dimensões sob consulta.



(*) Dimensões para forro de gesso (nicho) e forro modulado perfil "T" (módulo). Outros forros, dimensões sob consulta.





Luminárias para uso interno, não podendo ser exposta à luz do Sol, água ou vapores.

Luminária de sobrepor

Corpo: Chapa de aço tratada e pintura eletrostática branca;

Refletor: Alumínio anodizado brilhante de alta pureza;

Aletas: Planas em chapa de aço, tratada com pintura eletrostática branca;

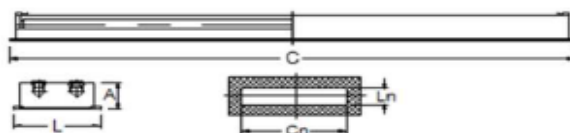
Lâmpada: Tuboled ou fluorescente tubular até T8.
16/18/20W - 6 aletas / **32/36/40W** - 14 aletas / **110W** - 26 aletas

9/10W Tuboled / 18/20W Tuboled

| Dimensões (*) | | | |
|------------------|----|-----|------|
| CS - 1679 | | | |
| Código | A | L | C |
| CS-1679 2x9/10W | 70 | 260 | 630 |
| CS-1679 2x18/20W | 70 | 260 | 1255 |
| CS-1679 4x9/10W | 70 | 620 | 630 |
| CS-1679 4x18/20W | 70 | 620 | 1255 |

| CS - 9679 SLIM | | | |
|-----------------------|----|-----|------|
| Código | A | L | C |
| CS- 9679SLIM 2x9/10W | 55 | 150 | 625 |
| CS- 9679SLIM 2x18/20W | 55 | 150 | 1250 |
| CS- 9679SLIM 4x9/10W | 55 | 620 | 630 |
| CS- 9679SLIM 4x18/20W | 55 | 620 | 1250 |

(*) Luminárias com alojamento do reator sob consulta



Luminárias para uso interno, não podendo ser exposta à luz do Sol, água ou vapores.

Luminária de embutir

Corpo: Chapa de aço tratada e pintura eletrostática branca;

Difusor: Poliestireno plano leitoso ou transparente, cristal martelado.

Lâmpada: Tuboled ou fluorescente tubular T8.

Opcional: refletor em alumínio anodizado brilhante.

| CE - 1101 | | | | | |
|------------------|----|-----|------|-----------------|------------------|
| Código | A | L | C | Ln x Cn (nicho) | Lp x Cp (módulo) |
| CE-1101 2x9/10W | 70 | 254 | 618 | 235 x 603 | 262 x 625 |
| CE-1101 2x18/20W | 70 | 254 | 1243 | 235 x 1227 | 262 x 1250 |
| CE-1101 4x9/10W | 70 | 618 | 618 | 595 x 603 | 625 x 625 |
| CE-1101 4x18/20W | 70 | 618 | 1243 | 595 x 1227 | 625 x 1250 |

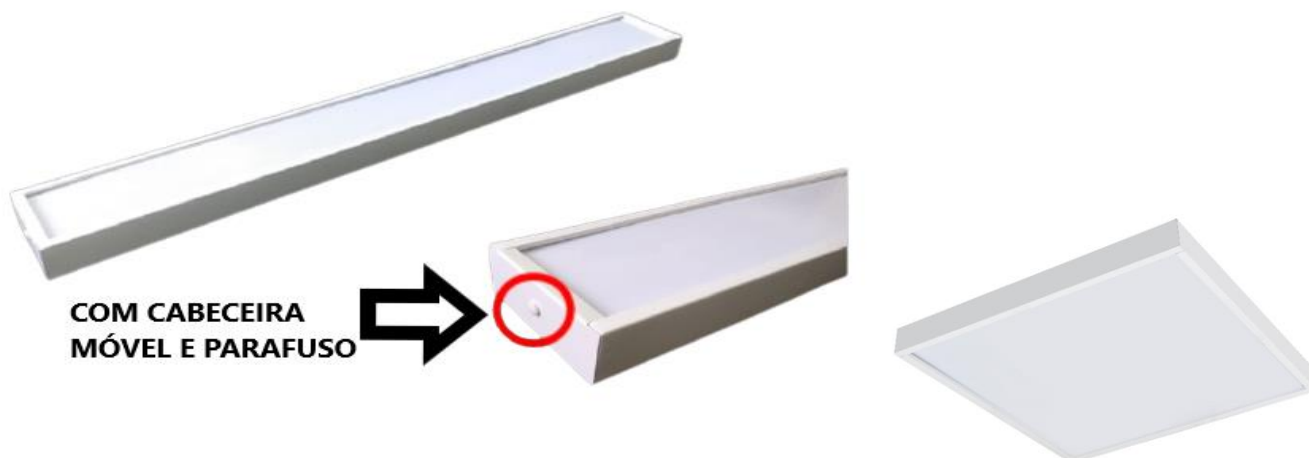
| CE - 9101 SLIM | | | | | |
|------------------------|----|-----|------|-----------------|------------------|
| Código | A | L | C | Ln x Cn (nicho) | Lp x Cp (módulo) |
| CE-9101FM SLIM 2x9/10W | 55 | 150 | 618 | Não se aplica | 158 x 625 |
| CE-9101FG SLIM 2x9/10W | 55 | 150 | 635 | 130 x 619 | Não se aplica |
| CE-9101SLIM 2x18/20W | 55 | 150 | 1243 | 130 x 1227 | 158 x 1250 |

(*) Dimensões para forro de gesso (nicho) e forro modulado perfil "T" (módulo). Outros forros, dimensões sob consulta.

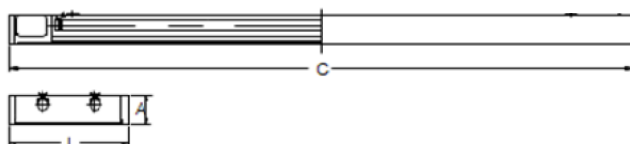
FABRICAÇÃO PRÓPRIA



(*) Dimensões para forro de gesso (nicho) e forro modulado perfil "T" (módulo). Outros forros, dimensões sob consulta.



**COM CABECEIRA
MÓVEL E PARAFUSO**



Luminárias para uso interno, não podendo ser exposta à luz do Sol, água ou vapores.

Luminária de sobrepor

Corpo: Chapa de aço tratada e pintura eletrostática branca;

Difusor: Poliestireno plano leitoso ou transparente, com encaixe no formato gaveta e cabeceira móvel, fixada por parafuso cabeça recartilhada sem necessidade de ferramentas para remoção.

Lâmpada: Tuboled ou fluorescente tubular T8.

Opicional: refletor em alumínio anodizado brilhante.

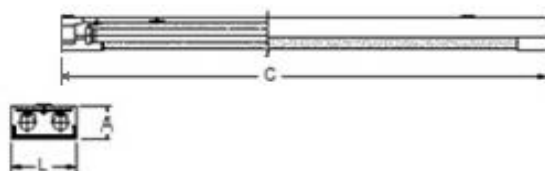
| CS - 1601 | | | |
|------------------|----|-----|------|
| Código | A | L | C |
| CS-1601 2x9/10W | 70 | 260 | 630 |
| CS-1601 2x18/20W | 70 | 260 | 1255 |
| CS-1601 4x9/10W | 70 | 620 | 630 |
| CS-1601 4x18/20W | 70 | 620 | 1255 |

| CS - 9601 SLIM COM CABECEIRA MÓVEL E PARAFUSO | | | |
|---|----|-----|------|
| Código | A | L | C |
| CS-9601SLIM 2x9/10W | 55 | 150 | 625 |
| CS-9601SLIM 2x18/20W | 55 | 150 | 1250 |

(*) Luminárias com alojamento do reator sob consulta

FABRICAÇÃO PRÓPRIA





Luminárias para uso interno, não podendo ser exposta à luz do Sol, água ou vapores.

Luminária de sobrepor

Corpo: Chapa de aço tratada e pintura eletrostática branca;

Refletor: Chapa de aço tratada e pintura eletrostática branca;

Difusor: Poliestireno leitoso, transparente ou translúcido.

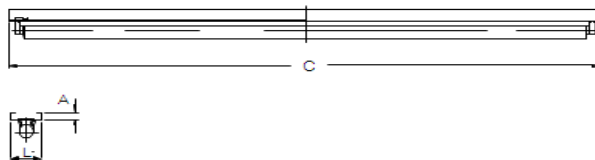
Opcional: refletor em alumínio anodizado brilhante.

Lâmpada: Tuboled T8.

| CS-1600 SLIM | | | |
|----------------------|----|----|------|
| Código | A | L | C |
| CS-1600SLIM 2x9/10W | 55 | 90 | 630 |
| CS-1600SLIM 2x18/20W | 55 | 90 | 1240 |

FABRICAÇÃO PRÓPRIA





Luminárias para uso interno, não podendo ser exposta à luz do Sol, água ou vapores.

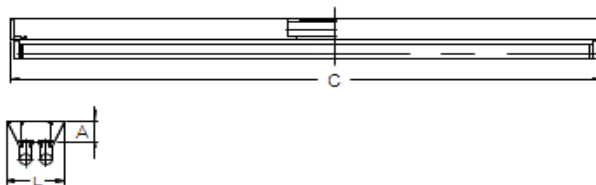
Luminária pendente ou sobrepor

Corpo: Chapa de aço tratada e pintura eletrostática branca;

Lâmpada: Tuboled

Fixação: Perfilado através de ganchos ou teto através de suporte tipo "pé de galinha"

| Dimensões | | | |
|-----------------------------|----|-----|------|
| Código | A | L | C |
| CS-900 1 OU 2x9/10W | 20 | 75 | 630 |
| CS-900 1 OU 2x18/20W | 20 | 75 | 1240 |
| CS-900 1 OU 2x110W(TUBOLED) | 20 | 106 | 2410 |



Luminárias para uso interno, não podendo ser exposta à luz do Sol, água ou vapores.

Luminária de sobrepôr

Corpo: Chapa de aço tratada e pintura eletrostática branca;

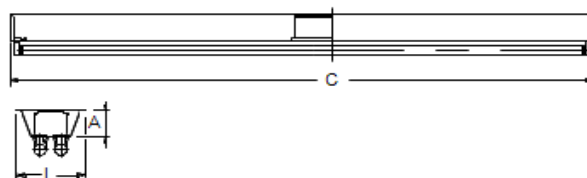
Lâmpada: Tuboled ou fluorescente tubular até T8;

Fixação: Suporte tipo "pé de galinha"

| Dimensões | | | |
|-----------------|----|-----|------|
| Código | A | L | C |
| CS-901 1x9/10W | 55 | 106 | 630 |
| CS-901 1x18/20W | 55 | 106 | 1240 |
| CS-901 2x9/10W | 55 | 126 | 630 |
| CS-901 2x18/20W | 55 | 126 | 1240 |
| CS-901 4x18/20W | 55 | 216 | 1240 |
| CS-901 1x110W | 70 | 150 | 2460 |
| CS-901 2x110W | 70 | 180 | 2460 |

FABRICAÇÃO PRÓPRIA





Luminárias para uso interno, não podendo ser exposta à luz do Sol, água ou vapores.

Luminária de sobrepór

Corpo: Chapa de aço tratada e pintura eletrostática branca;

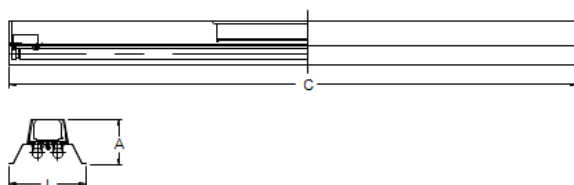
Lâmpada: Tuboled ou fluorescente tubular até T8;

Fixação: Suporte tipo "pé de galinha"

| Dimensões | | | |
|-----------------|----|-----|------|
| Código | A | L | C |
| CS-902 1x9/10W | 50 | 119 | 630 |
| CS-902 1x18/20W | 50 | 119 | 1240 |
| CS-902 2x9/10W | 50 | 139 | 630 |
| CS-902 2x18/20W | 50 | 139 | 1240 |
| CS-902 4x18/20W | 50 | 229 | 1240 |
| CS-902 1x110W | 70 | 162 | 2460 |
| CS-902 2x110W | 70 | 195 | 2460 |

FABRICAÇÃO PRÓPRIA





Luminárias para uso interno, não podendo ser exposta à luz do Sol, água ou vapores.

Luminária de sobrepor ou pendente

Corpo: Chapa de aço tratada e pintura eletrostática branca;

Refletor: Alumínio anodizado brilhante de alta pureza;

Lâmpada: Tuboled ou fluorescente tubular até T8.

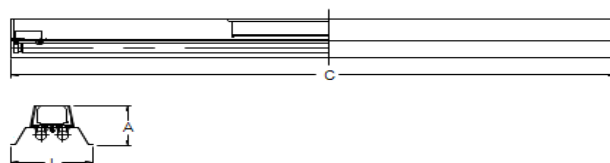
Fixação: Perfilado através de ganchos ou teto através de suporte tipo "pé de galinha"

| CS-619 | | | |
|-----------------|-----|-----|------|
| Dimensões | | | |
| Código | A | L | C |
| CS-619 2x9/10W | 102 | 154 | 630 |
| CS-619 2x18/20W | 102 | 154 | 1240 |
| CS-619 2x110W | 140 | 235 | 2460 |

| CS-9619 SLIM | | | |
|------------------------------------|----|-----|------|
| Dimensões | | | |
| Código | A | L | C |
| CS-9619SLIM 2x9W (Tuboled 0,60m) | 55 | 126 | 630 |
| CS-9619SLIM 2x18W (Tuboled 1,20m) | 55 | 126 | 1240 |
| CS-9619SLIM 2x110W (Tuboled 2,40m) | 55 | 150 | 2410 |

FABRICAÇÃO PRÓPRIA





Luminárias para uso interno, não podendo ser exposta à luz do Sol, água ou vapores.

Luminária de sobrepor ou pendente

Corpo: Chapa de aço tratada e pintura eletrostática branca;

Refletor: Chapa de aço tratada e pintura eletrostática branca;

Lâmpada: Tuboled ou fluorescente tubular.

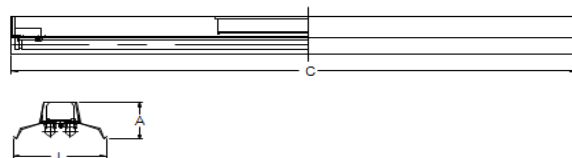
Fixação: Perfilado através de ganchos ou teto através de suporte tipo "pé de galinha"

| CS-641 | | | |
|-----------------|-----|-----|------|
| Dimensões | | | |
| Código | A | L | C |
| CS-641 2x9/10W | 102 | 154 | 630 |
| CS-641 2x18/20W | 102 | 154 | 1240 |
| CS-641 2x110W | 140 | 235 | 2460 |

| CS-9641 SLIM | | | |
|------------------------------------|----|-----|------|
| Dimensões | | | |
| Código | A | L | C |
| CS-9641SLIM 2x9W (Tuboled 0,60m) | 55 | 126 | 630 |
| CS-9641SLIM 2x18W (Tuboled 1,20m) | 55 | 126 | 1240 |
| CS-9641SLIM 2x110W (Tuboled 2,40m) | 55 | 150 | 2410 |

FABRICAÇÃO PRÓPRIA





Luminárias para uso interno, não podendo ser exposta à luz do Sol, água ou vapores.

Luminária de sobrepor ou pendente

Corpo: Chapa de aço tratada e pintura eletrostática branca;

Refletor: Chapa de aço tratada e pintura eletrostática branca;

Lâmpada: Tuboled ou fluorescente tubular;

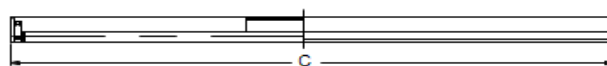
Fixação: Perfilado através de ganchos ou teto através de suporte tipo "pé de galinha"

| CS-642 | | | |
|-----------------|-----|-----|------|
| Dimensões | | | |
| Código | A | L | C |
| CS-642 2x9/10W | 105 | 240 | 630 |
| CS-642 2x18/20W | 105 | 240 | 1240 |
| CS-642 2x110W | 120 | 252 | 2460 |

| CS-9642 | | | |
|--------------------------------|----|-----|------|
| Dimensões | | | |
| Código | A | L | C |
| CS-9642 2x9W (Tuboled 0,60m) | 55 | 126 | 630 |
| CS-9642 2x18W (Tuboled 1,20m) | 55 | 126 | 1240 |
| CS-9642 2x110W (Tuboled 2,40m) | 55 | 150 | 2410 |

FABRICAÇÃO PRÓPRIA





Luminárias para uso interno, não podendo ser exposta à luz do Sol, água ou vapores.

Luminária de sobrepor ou pendente

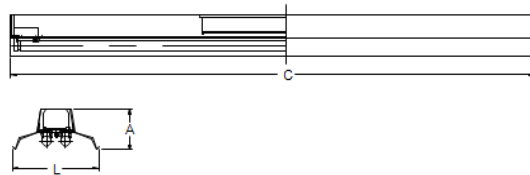
Corpo: Chapa de aço tratada e pintura eletrostática branca;

Refletor: Chapa de aço tratada e pintura eletrostática branca;

Lâmpada Tuboled ou fluorescente tubular.

Fixação: Perfilado através de ganchos ou teto através de suporte tipo "pé de galinha"

| Dimensões | | | |
|-----------------|----|-----|------|
| Código | A | L | C |
| CS-644 2x9/10W | 60 | 255 | 630 |
| CS-644 2x18/20W | 60 | 255 | 1240 |
| CS-644 2x110W | 70 | 265 | 2460 |



Luminárias para uso interno, não podendo ser exposta à luz do Sol, água ou vapores.

Luminária de sobrepor ou pendente

Corpo: Chapa de aço tratada e pintura eletrostática branca;

Refletor: Alumínio anodizado brilhante de alta pureza;

Lâmpada: Tuboled ou fluorescente tubular até T8;

Fixação: Perfilado através de ganchos ou teto através de suporte tipo "pé de galinha"

| CS-646 | | | |
|-----------------|-----|-----|------|
| Dimensões | | | |
| Código | A | L | C |
| CS-646 2x9/10W | 105 | 240 | 630 |
| CS-646 2x18/20W | 105 | 240 | 1240 |
| CS-646 2x110W | 120 | 270 | 2460 |

| CS-9646 SLIM | | | |
|------------------------------------|----|-----|------|
| Dimensões | | | |
| Código | A | L | C |
| CS-9646SLIM 2x9W (Tuboled 0,60m) | 55 | 126 | 630 |
| CS-9646SLIM 2x18W (Tuboled 1,20m) | 55 | 126 | 1240 |
| CS-9646SLIM 2x110W (Tuboled 2,40m) | 55 | 150 | 2410 |

FABRICAÇÃO PRÓPRIA





ESCRITÓRIOS



SUPERMERCADOS



POSTOS DE COMBUSTÍVEL



ROMALUZILUMINA



ROMA LUZ



(11) 5922-1144

WWW.ROMALUZ.COM.BR