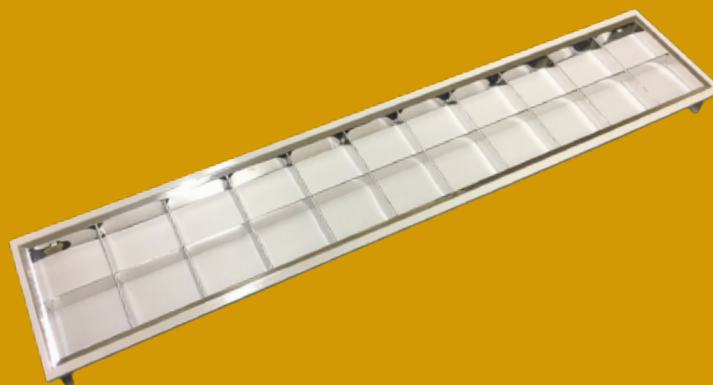


FICHA TÉCNICA



Luminária Comercial

CORPO: EM CHAPA DE AÇO TRATADA E PINTURA ELETROSTÁTICA BRANCA OU PRETO.
REFLETOR: EM ALUMÍNIO DE ALTO BRILHO.
ALETAS: EM ALUMÍNIO DE ALTO BRILHO.
INSTALAÇÃO: EMBUTIR.
DIFUSOR: POLIESTIRENO TRANSLÚCIDO.
FONTE LUMINOSA: PLACA DE LED.
GARANTIA: 50.000H.
TEMPERATURA: 3000K/4000K/5000K



**MODELO
COMERCIAL
CE-5083 LED**

CONTATO

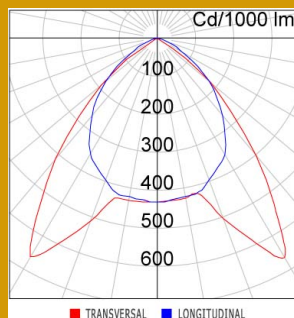
☎ ((11) 5922-1144

www.romaluz.com.br

f roma luz

📷 romaluzilumina

📍 Rua: Professor
Hermógenes de Freitas
Leitão Filho, 205D -
Jardim Casa Grande -SP.



| Fluxo | 3740lm | | | |
|-------------------|----------------------|-------|--------|-------|
| | 300 lx | | 500 lx | |
| Iluminância | 3,0 m | | 3,0 m | |
| Pé-direito | 2,5 m | 3,0 m | 2,5 m | 3,0 m |
| Área | Número de luminárias | | | |
| 10 m ² | 1,4 | 1,6 | 2,3 | 2,7 |
| 20 m ² | 2,4 | 2,6 | 3,9 | 4,4 |
| 30 m ² | 3,3 | 3,6 | 5,5 | 6,0 |
| 40 m ² | 4,2 | 4,6 | 7,0 | 7,6 |
| 50 m ² | 5,1 | 5,5 | 8,5 | 9,0 |

AMBIENTE COM TETO E PAREDE CLARO, CHÃO ESCURO;
FATOR DE PERDA 0,85;
PLANO DE TRABALHO 0,80.

Sugestões de Aplicações: Auditórios, escritórios, salas comerciais, hospitais.

DIMENSÕES (mm)

| C | L | A | P | FLUXO |
|------|-----|----|-----|--------|
| 618 | 150 | 70 | 12W | 1894lm |
| 618 | 150 | 70 | 18W | 2584lm |
| 618 | 254 | 70 | 25W | 3788lm |
| 618 | 254 | 70 | 36W | 5168lm |
| 1243 | 150 | 70 | 25W | 3788lm |
| 1243 | 150 | 70 | 36W | 5168lm |
| 1243 | 254 | 70 | 35W | 5184lm |
| 1243 | 254 | 70 | 49W | 7576lm |

Visite nosso Site e faça seu orçamento !

www.romaluz.com.br