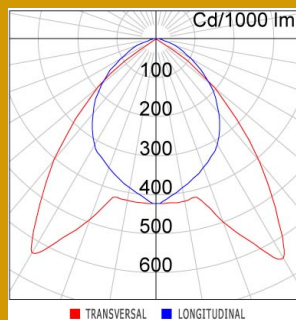
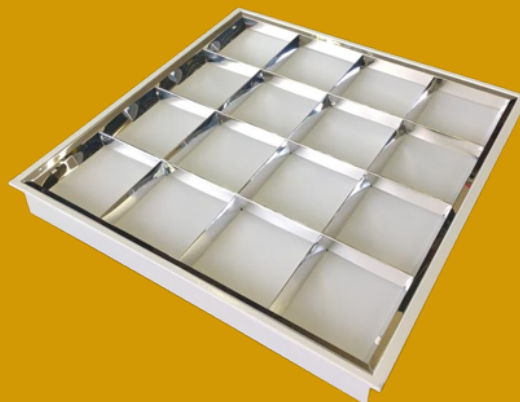


FICHA TÉCNICA



Luminária Comercial

CORPO: EM CHAPA DE AÇO TRATADA E PINTURA ELETROSTÁTICA BRANCA OU PRETO.
REFLETOR: EM ALUMÍNIO DE ALTO BRILHO.
ALETAS: EM ALUMÍNIO DE ALTO BRILHO.
INSTALAÇÃO: EMBUTIR.
DIFUSOR: POLIESTIRENO TRANSLÚCIDO.
FONTE LUMINOSA: PLACA DE LED.
GARANTIA: 50.000H.
TEMPERATURA: 3000K/4000K/5000K



Fluxo	3940 lm			
	300 lx		500 lx	
Iluminância	2,5 m	3,0 m	2,5 m	3,0 m
Pê-direito	Número de luminárias			
Área	1,3	1,6	2,2	2,6
10 m ²	2,3	2,6	3,8	4,3
20 m ²	3,2	3,5	5,3	5,9
30 m ²	4,1	4,4	6,8	7,4
40 m ²	4,9	5,3	8,2	8,9
50 m ²				

AMBIENTE COM TETO E PAREDE CLARO, CHÃO ESCURO;
FATOR DE PERDA 0,85;
PLANO DE TRABALHO 0,80

Sugestões de Aplicações: Auditórios, escritórios, salas comerciais, hospitais.

DIMENSÕES (mm)				
C	L	A	P	FLUXO
618	618	70	35W	5184lm
618	618	70	49W	7576lm



MODELO
COMERCIAL

CE-5083 LED

CONTATO

((11) 5922-1144

www.romaluz.com.br

roma luz

romaluzilumina

Rua: Professor
Hermógenes de Freitas
Leitão Filho, 205D -
Jardim Casa Grande -SP.



Visite nosso Site e faça seu orçamento !

www.romaluz.com.br